

Concertation Thématique



Réunion #2

12.12.2024

Thematisch Overleg



Vergadering #2

Ordre du jour



1. Introduction
2. Comment soutenir la participation des habitant·es aux activités collectives favorisant le bien-être, proposées dans le Bassin ?

Travail sur deux questions :

- Quelle stratégie collective développer sur le Bassin pour promouvoir les activités existantes auprès des professionnel·les?
- Comment accompagner les publics vulnérables pour faciliter l'accès aux activités?

3. Comment renforcer la capacité d'action des habitant·es face à leurs difficultés de logement ?

Travail en sous-groupe sur des cas concrets

4. Veille des besoins de la population en matière de prévention et promotion de la santé
5. Actualités à partager

Dagorde

1. Inleiding
2. Hoe kunnen we de deelname van bewoners aan gezondheidsbevorderende activiteiten in de Zorgzone ondersteunen?

Werk aan twee kwesties:

- Welke collectieve strategie moet er in de Zorgzone worden ontwikkeld om bestaande activiteiten te promoten bij professionals?
- Hoe kunnen kwetsbare groepen worden ondersteund om de toegang tot activiteiten te vergemakkelijken?



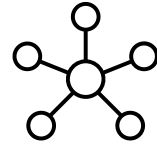
3. Hoe kunnen we het vermogen van mensen versterken om met hun woonproblemen om te gaan?

Subgroepwerk over concrete gevallen

4. Opvolging van de behoeften van de bevolking ivm met preventie en gezondheidsbevordering
5. Nieuws om te delen

1. Introduction

- Présentation des participants
- Rappel des objectifs de la Concertation 'Prévention et promotion de la santé'
- Retour sur la 1^e réunion de septembre 2024



1. Inleiding

- Kennismakingsronde
- Herinnering aan de doelstellingen van het overleg 'Preventie en gezondheidsbevordering'
- Een terugblik op de 1^e bijeenkomst in september 2024

Objectifs de la concertation 'Prévention et promotion santé'

Espace ouvert à tous·tes les professionnel·les social-santé du Bassin

- Suivre les besoins de la population en matière de prévention et promotion de la santé
- Identifier les ajustements nécessaires en termes d'offre et de collaboration afin que les besoins soient couverts → proposition d'actions au CAB
- Partager les actualités sur la thématique

→ **Développer une approche plus concertée des enjeux de prévention et promotion de la santé dans le Bassin Sud-Est**

3 rencontres par an + possibilité de GT ad hoc



Doelstellingen van het overleg 'Preventie en gezondheidsbevordering'

Open voor alle professionals in de welzijns- en gezondheidssector in de Zorgzone

- Waken over de behoeften van de bevolking ivm preventie en gezondheidsbevordering
- De aanpassingen die nodig zijn op het gebied van aanbod en samenwerking identificeren om ervoor te zorgen dat aan de behoeften wordt voldaan → voorgestelde acties aan de ZAR
- Nieuws over het thema delen

→ **Een meer gecoördineerde aanpak van preventie en gezondheidsbevordering in de Zorgzone Zuid-Oost ontwikkelen**

3 vergaderingen per jaar + ad hoc werkgroepen

Terugblik op de 1e bijeenkomst in september



Keuze om aan 2 kwesties te werken

Mapping van collectieve activiteiten > sociale banden, lichaamsbeweging, gezond eten

- Deelnemers die toegang tot deze informatie vragen
- Om het aanbod door te geven aan hun gebruikers

3 prioritaire behoeften

- De behoefte aan ondersteuning voor mensen die kwetsbaar zijn of niet onafhankelijk, zodat ze toegang kunnen krijgen tot en deel kunnen nemen aan de gemeenschaps- en welzijnsactiviteiten die in de Zorgzone worden aangeboden
- De strijd tegen sociaal isolement
- De onzekerheid ivm huisvesting: problemen met toegang tot huisvesting, met het beheer van huisvesting en met het omgaan met problemen thuis

1. Hoe kunnen we de deelname van bewoners aan gezondheidsbevorderende activiteiten in de Zorgzone ondersteunen?

+ team Zorgzone Zuid-Oost gecontacteerd door een huisarts: *“gebrek aan een brug tussen de verenigingssector, die voor de sociale dimensie kan zorgen, en onze consultaties”*

2. Hoe kunnen we het vermogen van mensen versterken om met hun woonproblemen om te gaan?

Retour sur la 1^e réunion de septembre



Choix de travailler sur 2 questions

Repérage des activités collectives > liens sociaux, activité physique, alimentation saine

- Participants demandeurs d'accéder à ce repérage
- Pour pouvoir relayer l'offre auprès de leurs usagers

Veille : 3 besoins prioritaires

- Le besoin d'accompagnement des personnes vulnérables ou en manque d'autonomie pour pouvoir accéder et participer aux activités communautaires et de bien-être
- La lutte contre l'isolement social
- L'insécurité liée au logement : difficulté d'accéder au logement, de gérer son logement, de faire face aux problèmes rencontrés dans son habitation.

1. Comment soutenir la participation des habitant·es aux activités collectives favorisant le bien-être, proposées dans le Bassin ?

+ équipe Bassin Sud-Est interpellée par MG :
"manque d'une passerelle entre le milieu associatif qui peut apporter la dimension sociale et nos consultations"

2. Comment renforcer la capacité d'action des habitant·es face à leurs difficultés de logement ?

2. Soutenir la participation des habitant·es aux activités collectives favorisant le bien-être

De quoi parle-t-on ?

= Activités collectives

- permettant de soutenir
 - les liens sociaux
 - l'activité physique
 - l'alimentation saine
 - la santé mentale
 - ...
- proposées dans le Bassin
- par des centres communautaires, maisons de quartier, associations diverses...

=/= services où venir avec une question, un problème

- = CASG, maisons médicales, centres de planning, services sociaux communaux...
- → autre action 'Pousse ma porte'

2. De deelname van bewoners aan gezondheidsbevorderende activiteiten ondersteunen

Waar hebben we het over?

= Groepsactiviteiten

- ter ondersteuning van
 - sociale banden
 - lichamelijke activiteit
 - gezond eten
 - geestelijke gezondheid
 - ...
- aangeboden in de Zorgzone
- door buurthuizen, wijkcentra, verschillende verenigingen, enz.

=/= diensten waar je terecht kunt met een vraag of een probleem

- = sociale diensten, wijkgezondheidscentra, gezinsplanning...
- → andere actie 'Binnen zonder kloppen'

Exemples

Voorbeelden



Chambéry

De vzw Wijkhuis Chambéry heeft tot doel het contact tussen de verschillende buurtbewoners te bevorderen en hun leefsituatie te verbeteren.

Atelier culinaire

«À table!»

Venez apprendre ou réapprendre à cuisiner des repas sains et gourmands.



Votre Maison Culturelle de Quartier



Parlons-en! : gestion émotionnelle



Centre Paramédical Upsilon

Avenue du Parc de Woluwé 9
1160 Auderghem

Recreatie en Ontmoeting

Maandelijks bieden we verschillende terugkerende activiteiten aan. De plaats bij uitstek om mensen uit de buurt te ontmoeten en te leren kennen. Zoete kaartnamiddag samen koken.

ZONIËN.ORG
lokaal dienstencentrum vzw



Le ciné-club

Le temps d'un soir, les locaux du Babel'zin se transforment en salle de ciné improvisée. Le choix du film se fait avec ceux qui sont là !

Un vendredi sur deux.



Maison Médicale du Maelbeek

GYM POSTURALE

Gym basée sur les étirements et exercices respiratoires
COURS MIXTE

Jeudi de 11h00 à 12h00

Bienvenue chez KOM à la maison !



UN NOUVEAU RESTAURANT PARTICIPATIF À ETTERBEEK



venez cuisiner ou partager un repas

Centre Malou seniors

Un large éventail d'activités y est proposé: ateliers créatifs, art et technique de collage, tricot, peinture, aquarelle, dessin, jeux de société (scrabble, whist,...), jeux centrés sur la stimulation de la mémoire, jeux de réflexion et de logique, chants, danse, cuisine, cours de gymnastique, informatique, recherche Internet, photo numérique, ateliers écriture, cinéma, débats, expression corporelle, dictée, scrabble duplicate, gymnastique, tai-chi, yoga, activités. Il est aussi possible de passer un moment agréable, en compagnie d'autres seniors, dans une ambiance conviviale, dans l'espace salon.

Pour participer aux activités/devenir membre du Centre Malou Seniors, il convient d'être un habitant de WSL et avoir plus de 60 ans.



Vous cherchez des **activités**? Des lieux où passer du temps agréablement avec d'autres personnes, des lieux d'apprentissage et de culture, où faire de nouvelles expériences? De nombreux lieux existent, mais il n'est pas toujours facile de les trouver. Le petit formulaire ci-dessous a pour but de **vous aider dans votre recherche**.

Je cherche une activité...

(Si rien n'est coché, toutes les activités seront affichées)

De quel type?

- Sport, nature et bien-être
- Ateliers créatifs et informatiques
- Jeux, sorties et cuisine
- Echanges et débats
- Accueil, café et douche
- Activités parents-enfants

Où?

- Saint-Gilles
- Forest
- Ixelles
- Uccle
- Watermael-Boitsfort
- Autre commune

Quand?

- Le soir
- Le week-end
- En journée
- Peu importe

- Tous les jours
- 1x par semaine
- Ponctuellement
- Peu importe

Informations complémentaires

(pour affiner la recherche)

J'ai ans

Je cherche une activité en

- Je cherche spécifiquement une activité à bas seuil, sans inscription préalable
- Je dispose de la reconnaissance comme personne en situation de handicap

Je cherche les activités d'un service en particulier:

Chercher

Activité	Service	Commune
Yoga	Café Solidaire /Rhizomes asbl	Ixelles
PAQ : présence animation quartier	Dynamo AMO	Ixelles
Stretching / Tuinatelier / Start to run / Zwemmen	Psychosociaal Centrum St. Alexius-Elsene	Ixelles
Balades nature	Maison médicale Couleurs Santé	Ixelles
Aquagym	Maison médicale Couleurs Santé	Ixelles

Vous souhaitez proposer une nouvelle activité? C'est ici que cela se passe!



“Manque d’une **passerelle** entre le milieu associatif qui peut apporter la dimension sociale et nos consultations”

“Gebrek aan een **brug** tussen de verenigingssector, die voor de sociale dimensie kan zorgen, en onze consultaties”

- Centres communautaires / *LDC*
- Maisons de quartier / *Buurthuizen*
- Lieux de liens
- Maisons médicales / *Wijkgezondheidscentra*
- Associations diverses / *Verscheidenheid aan verenigingen*

Question Vraag

Quel·les sont les professionnel·les intéressés de mieux connaître cette offre d’activités collectives favorisant le bien-être et de la promouvoir auprès des usagers qu’ils·elles accompagnent ?

Wie zijn de professionals geïnteresseerd om meer te weten te komen over deze groepsactiviteiten die het welzijn bevorderen en ze promoten bij de gebruikers voor wie ze zorgen?

- Médecins généralistes / *Huisartsen*
- Assistants sociaux < CASG, CPAS, SSM... / *Sociale werkers < sociale diensten, OCMW... ?*
- Kinés / *kinesitherapeuten ?*
- Psychologues de 1^{ère} ligne / *Eerstelijnspsychologen ?*
- ...

Travail en sous-groupes

Question 1

Comment **faire connaître ces ressources aux professionnels** qui répondent aux problématiques social-santé de la population et comment **les encourager à les partager avec leurs usagers** ?

Question 2

Comment **améliorer l'accompagnement** des personnes vulnérables pour soutenir leur participation aux activités de promotion de la santé proposées dans le Bassin ?

Subgroepwerk

Vraag 1

Hoe kunnen we deze hulpmiddelen **bekend maken bij de professionals** die te maken hebben met de sociale en gezondheidsproblemen van de bevolking en **hen aanmoedigen om ze te delen met hun gebruikers**?

Vraag 2

Hoe kunnen we kwetsbare mensen **beter ondersteunen** om hen te helpen deel te nemen aan de gezondheidsbevorderende activiteiten die in de Zorgzone worden aangeboden?

Partage en plénière

Question 1

Comment **faire connaître ces ressources aux professionnels** qui répondent aux problématiques social-santé de la population et comment les encourager à les partager avec leurs usagers ?

Question 2

Comment **améliorer l'accompagnement** des personnes vulnérables pour soutenir leur participation aux activités de promotion de la santé proposées dans le Bassin ?

Conclusion

Plenaire discussion

Vraag 1

Hoe kunnen we deze hulpmiddelen **bekend maken bij de professionals** die te maken hebben met de sociale en gezondheidsproblemen van de bevolking en hen aanmoedigen om ze te delen met hun gebruikers?

Vraag 2

Hoe kunnen we kwetsbare mensen **beter ondersteunen** om hen te helpen deel te nemen aan de gezondheidsbevorderende activiteiten die in de Zorgzone worden aangeboden?

Conclusie

3. Renforcer la capacité d'action des habitant·es face aux difficultés de logement

Aborder la question du logement dans une approche 'promotion de la santé' ?

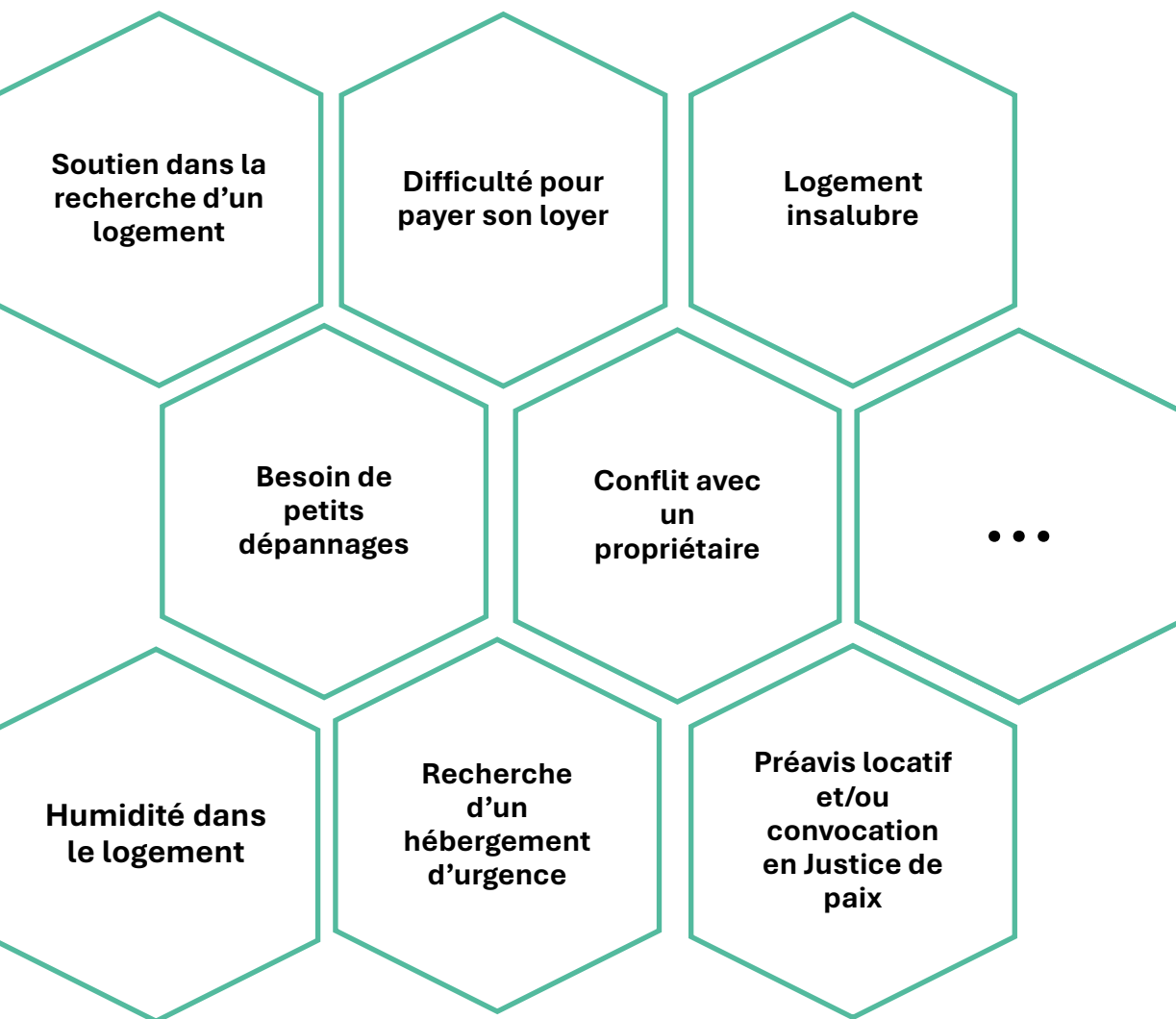
- Insécurité liée au logement (difficulté d'accéder au logement, mauvais état du logement, crainte de perdre son logement...) impacte la santé mentale et physique
- Promotion de la santé = donner aux individus et à la collectivité les **moyens d'agir favorablement sur les facteurs déterminants** de la **santé**
- Objectif : **renforcer la capacité d'action des habitant·es face à leurs difficultés de logement**

3. Het vermogen van mensen versterken om met hun woonproblemen om te gaan

Huisvesting benaderen vanuit het perspectief van gezondheidsbevordering ?

- Insécurité liée au logement (difficulté d'accéder au logement, de gérer son logement, de faire face aux problèmes rencontrés dans son habitation...) impacte la santé mentale et physique
 - Promotion de la santé = donner aux individus et à la collectivité les **moyens d'agir favorablement sur les facteurs déterminants** de la **santé**
- Doelstelling: **het vermogen van mensen versterken om met hun woonproblemen om te gaan**

Difficultés de logement ?



Huisvestingsproblemen?



Proposition

- Répertorier les **services** présents dans le Bassin (ou services régionaux) **qui peuvent aider les habitants confrontés à ces questions**
- Renforcer la connaissance qu'ont les **professionnel·les** de ces services en vue de faciliter l'orientation des **bénéficiaires** vers les services adéquats

- Locataires
- Propriétaires « vulnérables »
- Personnes qui risquent / viennent de perdre leur logement

Voorstel

- De **diensten** inventariseren die beschikbaar zijn in de Zorgzone (of regionale diensten) en **die bewoners met deze problemen kunnen helpen**
- De kennis van **professionals** over deze diensten versterken om hen te helpen **begunstigden** naar de juiste diensten te verwijzen.

- Huurders
- Kwetsbare eigenaren
- Mensen die hun huisvesting dreigen te verliezen of net hebben verloren


VOUS VOULEZ:

U WILT:



01.

DES INFORMATIONS SUR LES AIDES POSSIBLES ET SUR LA LOI DES BAUX

-  Votre logement est insalubre
-  Votre logement est trop petit ou trop cher
-  Votre propriétaire veut augmenter ou indexer votre loyer
-  Vous avez reçu un préavis locatif et/ou êtes convoqué en Justice de paix
-  Vous souhaitez mieux connaître vos droits et vos devoirs en tant que locataire

02.

UN APPUI POUR VOS DÉMARCHES ADMINISTRATIVES






-  Inscriptions au logement social, en AIS, au Fonds du logement, aux propriétés communales & suivis des dossiers,
-  Demandes d'allocations loyer ou d'allocations relogement
-  Plaintes à la direction de l'Inspection Régionale du logement

03.

VISITES À DOMICILE, CONSEILS ET ORIENTATION POUR MIEUX GÉRER VOTRE LOGEMENT ET Y RÉALISER DES PETITS DÉPANNAGES

04.

UN ACCOMPAGNEMENT INDIVIDUEL & COLLECTIF

-  Accompagnement et suivi juridique en cas de conflit avec un propriétaire
-  Accompagnement à la recherche d'un logement
-  Accompagnement à la recherche d'un hébergement d'urgence en cas de nécessité
-  Ateliers collectifs en vue de mieux comprendre le domaine du logement à Bruxelles et de s'engager dans la défense du droit au logement pour toutes et tous
-  Infos sur les possibilités d'achat (Community Land Trust, Citydev, Fonds du logement)

01.

INFORMATIE OVER DE HUISVESTINGSDIENST EN DE WET OP HUURCONTRACTEN

-  Uw woning is ongeschikt voor huisvesting
-  Uw woning is te klein of te duur
-  De verhuurder wilt uw huur verhogen of indexeren
-  U heeft een huuropzegging ontvangen en/of bent gedagvaardt voor de vrederechter
-  U wilt meer weten over uw rechten en plichten als huurder

02.

HULP BIJ UW ADMINISTRATIEVE PROCEDURES

-  Inschrijvingen voor sociale woningen, SVK, Woningfonds, gemeentelijke eigendommen + opvolging van dossiers
-  Aanvragen voor huurtoeslag of herhuisvestingstoelage
-  Klachten bij de directie van de Gewestelijke Huisvestingsinspectie

03.

HUISBEZOeken, ADVIES EN BEGELEIDING OM UW HUIS BETER TE BEHEREN OF OM KLEINE REPARATIES UIT TE VOEREN

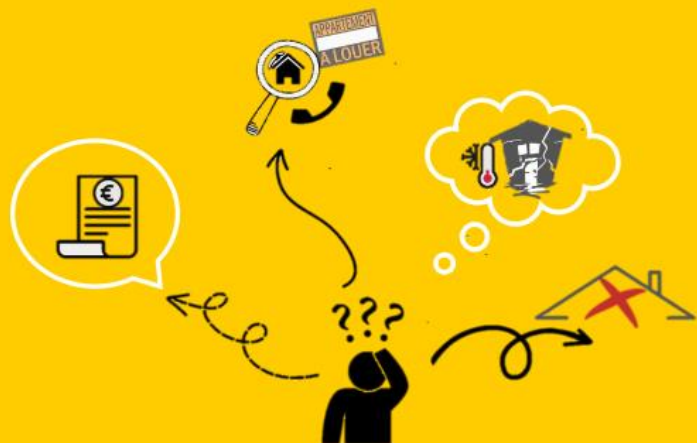
04.

INDIVIDUELE EN GROEPSONDERSTEUNING

-  Ondersteuning en juridische opvolging in geval van een conflict met een verhuurder
-  Ondersteuning bij het vinden van huisvesting
-  Ondersteuning bij het vinden van noodopvang in geval van nood
-  Collectieve workshops om het huisvestingsdomein in Brussel beter te begrijpen en hoe u zich kunt inzetten voor de verdediging van het recht op huisvesting voor iedereen
-  Informatie over aankoopmogelijkheden (Community Land Trust, Citydev, Woningfonds)



Ma boussole logement !



Qui peut m'aider ?

Je ne trouve pas de logement ...
Je n'arrive pas à payer les factures de la maison ...
Il fait froid chez moi ...

Qui peut m'aider ?		ECONOMIES D'ÉNERGIE	LOYER CHARGES FACTURES	RECHERCHE LOGEMENT	LOGEMENT SOCIAL	PROBLÈMES DANS LE LOGEMENT	JUSTICE DROITS DEVOIRS	CONFLIT LOCATIF
CPAS Energie		●	●			●		
CPAS Logement			●	●	Inscription uniquement	●	●	●
Fabrik		●				●		
Foyer schaarbeekoïse		Pour locataires sociaux	Pour locataires sociaux		●	Pour locataires sociaux	Pour locataires sociaux	
Habitations à Bon marché		Pour locataires sociaux	Pour locataires sociaux		●	Pour locataires sociaux	Pour locataires sociaux	
Infor Gaz Elec		●	●					
Loyers négociés			●			●	●	●
Maison des médiations								●
RenovaS		●				●		
Soleil du Nord			●			●	●	●
Syndicat des locataires						●	●	●
Union des locataires 1030				●	Inscription AIS	●	●	●

Mes notes:

Outil proposé par le Contrat Local Social-Santé Brabant et le Contrat de quartier durable Petite colline
Version janvier 2023

Travail en sous-groupes

- Sur des **cas concrets**
- Représentatifs de **difficultés courantes** en lien avec la question du logement
- Afin d'identifier
 - **les services d'aide existants**
 - **l'état de connaissance de ces services par les professionnels**
 - **les manques éventuels**

Subgroepwerk

- Over **concrete gevallen**
- Representatief voor **veelvoorkomende huisvestingsproblemen**
- Om
 - **bestaande ondersteunende diensten**
 - **de mate waarin professionals op de hoogte zijn van deze diensten**
 - **eventuele lacunes**te identificeren

4 cas / 4 gevallen

Madame est une mère seule avec 3 enfants. Il y a des gros problèmes d'humidité dans son appartement. Elle en a parlé à la propriétaire mais cette dernière dit que c'est de sa faute et que c'est à elle de se débrouiller.

< <https://www.jeminforme.be/l-inalubrite-du-logement/>

Madame vit avec son compagnon qui a signé le bail avant qu'ils ne vivent ensemble. Cela fait 2 mois qu'il ne paie pas son loyer et le propriétaire veut lancer la procédure d'expulsion. Madame a peur de se retrouver à la rue avec son compagnon.

< <https://www.jeminforme.be/l-expulsion-d-un-locataire/comment-page-1/>

Questions

- De quels types de problèmes s'agit-il ?
- Vers quels services orienter la personne?
- Quelles sont vos difficultés en tant que professionnel·le pour orienter cette personne ?

Vragen

- Welke soorten problemen?
- Naar welke diensten kan je de persoon doorverwijzen?
- Welke moeilijkheden ondervind je als professional bij het doorverwijzen van deze persoon?

Monsieur (54 ans) est atteint du syndrome de Diogène et ne veut pas faire appel à une équipe de déménageur ou de nettoyeur. Il est en situation de handicap. Un bénévole est allé plusieurs fois chez lui pour l'aider à désencombrer à son rythme, mais il est tombé malade. Monsieur reste demandeur de solutions. Il est propriétaire de son logement, mais ne dispose pas de grands revenus. < HD

À la suite d'un AVC, monsieur (30 ans) est en situation de handicap (hémiplégié d'un bras) et cognitif (lenteur de compréhension, fatigabilité). Avant l'AVC, il louait un appartement et travaillait à mi-temps. Son proprio a mis fin à son bail pendant son hospitalisation. Depuis sa sortie de l'hôpital, il loge à gauche à droite. Sa maman ne peut pas l'accueillir. Il va à Brugmann en ambulatoire pour rééducation kiné/logo. < HD

4 cas / 4 gevallen

Questions

- De quels types de problèmes s'agit-il ?
- Vers quels services orienter la personne?
- Quelles sont vos difficultés en tant que professionnel·le pour orienter cette personne ?

Vragen

- Welke soorten problemen?
- Naar welke diensten kan je de persoon doorverwijzen?
- Welke moeilijkheden ondervind je als professional bij het doorverwijzen van deze persoon?

Mevrouw is een alleenstaande moeder met 3 kinderen. Er zijn grote vochtproblemen in haar flat. Ze heeft er met de verhuurder over gesproken, maar die zegt dat het haar schuld is en dat ze het zelf moet oplossen.

< <https://www.jeminforme.be/l-insalubrite-du-logement/>

Mevrouw woont samen met haar partner, die het huurcontract heeft getekend voordat ze gingen samenwonen. Hij heeft al 2 maanden zijn huur niet betaald en de verhuurder wil een uitzettingsprocedure starten. De vrouw is bang dat ze op straat zullen belanden.

< <https://www.jeminforme.be/l-expulsion-d-un-locataire/comment-page-1/>

Meneer (54) lijdt aan het syndroom van Diogenes en wil geen beroep doen op een verhuis- of schoonmaakteam. Hij is gehandicapt. Een vrijwilliger is verschillende keren bij hem thuis geweest om hem te helpen zijn rommel in zijn eigen tempo op te ruimen, maar hij werd ziek. Meneer is nog steeds op zoek naar oplossingen. Hij is eigenaar van zijn eigen huis, maar heeft geen groot inkomen. < HD

Na een beroerte is meneer (30 jaar) gehandicapt (hemiplegie van één arm) en cognitief beperkt (traag begrip, vermoeidheid). Voor de beroerte huurde hij een flat en werkte hij parttime. Zijn huisbaas zegde het huurcontract op toen hij in het ziekenhuis lag. Sinds zijn ontslag uit het ziekenhuis woont hij van plaats naar plaats. Zijn moeder kan hem niet in huis nemen. Hij gaat poliklinisch naar Brugmann voor fysio-/logorevalidatie. < HD

Partage en plénière

- Quelles sont vos difficultés en tant que professionnel·le pour accompagner ou orienter cette personne ?
- Conclusion
 - Revenir à la prochaine réunion avec un draft de ressource pour les professionnels ?
 - Quels points d'attention ?
 - Quelles (autres) difficultés d'utilisateurs en lien avec le logement rencontrez-vous ?

Plenaire discussion

- Welke moeilijkheden ondervind je als professional bij het doorverwijzen van deze persoon?
- Conclusie
 - Terugkomen naar de volgende vergadering met een draft van hulpmiddel voor professionals?
 - Welke aandachtspunten?
 - Welke (andere) problemen hebben gebruikers met huisvesting?

4. Veille des besoins de la population

Priorisation des besoins < 09/2024

1. Besoin d'accompagnement des personnes vulnérables ou en manque d'autonomie pour pouvoir accéder et participer aux activités communautaires et de bien-être proposées dans le Bassin
2. Lutte contre l'isolement social
3. Insécurité liée au logement : difficulté d'accéder au logement, de gérer son logement, de faire face aux problèmes rencontrés dans son habitation
4. Manque de services pour les personnes sans-abri dans le Bassin Sud-Est (santé mentale, douches...)
5. Prévention des violences faites aux femmes
6. Prévention des chutes chez les personnes âgées
7. Prévention de l'addiction au protoxyde d'azote
8. Besoin d'accompagnement administratif (en particulier pour les seniors) et lutte contre la fracture numérique
9. Besoin de soutien des aidants proches
10. Besoin d'hébergements pour personnes cumulant troubles de la santé mentale et toxicomanie
11. Besoin de lieux de bénévolat pour personnes en difficultés psychologiques
12. Nécessité de déconstruire certaines croyances à propos de la vaccination
13. Information sur les médicaments génériques

Autres ?

4. Opvolging van de behoeften

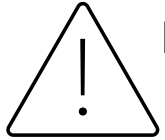
Priorisering van de behoeften < 09/2024

1. Behoeftte aan ondersteuning voor mensen die kwetsbaar zijn of niet onafhankelijk, zodat ze toegang kunnen krijgen tot en deel kunnen nemen aan de gemeenschaps- en welzijnsactiviteiten die in de Zorgzone worden aangeboden
2. Strijd tegen sociaal isolement
3. Onzekere huisvesting: moeilijkheden om toegang te krijgen tot huisvesting, om de woning te beheren en om problemen thuis op te lossen
4. Gebrek aan diensten voor daklozen in zorgzone Zuid-Oost (geestelijke gezondheidszorg, douches enz.)
5. Preventie van geweld tegen vrouwen
6. Valpreventie voor ouderen
7. Preventie van lachgasverslaving
8. Behoeftte aan administratieve ondersteuning (in het bijzonder voor ouderen) en de strijd tegen de digitale kloof
9. Behoeftte aan ondersteuning voor mantelzorgers
10. Behoeftte aan huisvesting voor mensen met geestelijke gezondheidsproblemen in combinatie met een verslaving
11. Behoeftte aan vrijwilligerswerk voor mensen met psychische problemen
12. Noodzaak om bepaalde overtuigingen over vaccinatie te ontkrachten
13. Informatie over generische geneesmiddelen

Anderen ?

Proposition pour la veille des besoins

Travail sur un cas concret apporté par un professionnel·le social/santé



Pas de vignettes cliniques mais cas lié à un enjeu de (ré)orientation

Objectif : Dégager des pistes d'actions structurelles

Modalités de présentation:

- Description du cas (contexte)
- Qu'est-ce qui a été fait pour résoudre ce cas ?
- Quelles ont été les difficultés rencontrées à la résolution de ce cas ? Quels ont été les manques ?
- Quels types d'actions collectives pourrait-on envisager pour dépasser les difficultés identifiées ?

Voorstel voor de opvolging van de behoeften

Reflectie op een concreet geval ingebracht door een zorg- en welzijnsprofessional



Geen klinische gevallen maar een casus ivm een doorverwijzingsproblemen

Doel: Structurele actiepunten identificeren

Presentatiemodaliteiten:

- Beschrijving van de casus (context)
- Wat werd er gedaan om de casus op te lossen?
- Welke moeilijkheden werden ondervonden bij het oplossen van deze casus? Wat waren de tekortkomingen?
- Welke soorten collectieve actie kunnen worden overwogen om de vastgestelde moeilijkheden te overwinnen?

5. Actualités à partager

5. Nieuws om te delen

Évènements ?
Evenementen?

?

Nouveaux projets ?
Nieuwe projecten?

Activités pour bénéficiaires ?
Activiteiten voor begunstigen?

Rencontres / Bijeenkomsten

28 janvier en matinée : matinée d'échange « Discrimin'Action. Repérer les discriminations pour les combattre », Cultures & Santé, Bruxelles

Dans le cadre de la sortie de notre outil sur les discriminations, nous vous proposons une matinée d'échanges et d'expérimentation en présence d'Unia, l'occasion de lui poser toutes vos questions. Public destinataire : tout·e professionnel·le-relais travaillant en collectif dans les secteurs de l'éducation, du social, de la culture et de la santé. [Info](#)

14 février 12h30 – 13h45 : Midis de la littérature en promotion de la santé, RESO

Rejoignez-nous sur Zoom chaque deuxième mardi du mois de 12h30 à 13h45 (1h15) pour découvrir et discuter d'un ouvrage récent en lien avec les approches de prévention et de promotion de la santé.

Le 14/2, Camille Guiheneuf présentera l'ouvrage « La promotion de la santé au prisme du genre. Guide théorique et pratique » [Info](#)



Formations - Intervisions / Vormingen - Intervisies

Avril 2025 : Formation Good Food pour le Secteur Social Santé, Rencontre des Continents

Le thème de l'alimentation vous intéresse pour aborder les enjeux sociaux, de santé et d'environnement ? Vous êtes un·e professionnel·le du secteur de la santé et du social bruxellois ? Vous souhaiteriez mettre en place des projets concrets adaptés aux réalités de vos publics, mais ne savez pas par où commencer ou avez besoin d'un appui ? Alors cette formation gratuite en 4 demi-journées est faite pour vous ! [Info](#)



Gezond feesten, Logo Brussel

Het feestseizoen staat voor de deur! Geniet op een gezonde en bewuste manier van de mooie feestmomenten. Dankzij de "gezond feesten" gids, doe je dit niet alleen! Gebruik het feestmenu om een heerlijk en gezond feestmaal klaar te maken. Ga alleen of als groep aan de slag met de challenges en duid een gezonde feestwinnaar aan! Of gebruik het boekje om een gezonde (kook)workshop te organiseren, dat kan steeds in samenwerking met Logo Brussel. De gids is geschikt voor alle feesten, van verjaardagen en Nieuwjaar tot Valentijnsdag. [Info](#)



Mon papillon, ma santé, mon bien-être / Mijn vlinder-mijn gezondheid, mijn welzijn, Bras Dessus Bras Dessous

Bras Dessus Bras Dessous présente un outil de littérature en santé : « Mon Papillon, ma santé, mon bien-être » conçu pour favoriser le bien-être et l'autonomie des seniors. Cet outil simple et adapté spécifiquement aux besoins des seniors est disponible en téléchargement gratuitement pour tous les professionnels. Pour garantir son accessibilité à un public diversifié, le Papillon est également disponible dans plusieurs langues. [Info](#)

Bras Dessus Bras Dessous stelt voor “Mijn vlinder-mijn gezondheid, mijn welzijn” een hulpmiddel om het welzijn en de onafhankelijkheid van senioren te bevorderen. Dit eenvoudige hulpmiddel, speciaal aangepast aan de behoeften van senioren, is nu gratis te downloaden voor alle professionals. Om ervoor te zorgen dat het voor een divers publiek toegankelijk is, is de Vlinder ook in verschillende talen beschikbaar. [Info](#)



À lire / Te lezen

Manger Bouger, la plateforme de Question Santé a été revisitée

MangerBouger.be est une plateforme d'informations sur l'alimentation et l'activité physique. Elle s'adresse aussi bien au grand public, qui souhaite prendre soin de sa santé et de son bien-être, qu'aux professionnels.

Objectif ? Elargir le pouvoir d'action et de décision de la population, ainsi que limiter les facteurs de risque des principales maladies non transmissibles (maladie cardio-vasculaires, diabète de type 2 et certains cancers).

Après plusieurs mois d'ajustements et de réflexions nourries, la plateforme Manger Bouger a été remodelée. Avec un contenu revisité et une approche modernisée, elle propose des informations claires, probantes scientifiquement, plus faciles à appréhender. [Info](#)



La promotion de la santé dans un contexte de politique social-santé intégré : Pourquoi ? Comment ?, Actes du colloque organisé par la Fédération Bruxelloise de Promotion de la Santé (FBPS)

Le 2 octobre 2023, la Fédération Bruxelloise de Promotion de la Santé (FBPS) organisait un grand colloque sous la coupole du Parlement Francophone Bruxellois avec comme fil rouge "La promotion de la santé dans un contexte de politique social-santé intégrée : Pourquoi ? Comment ?".

Vous n'étiez pas présent·e ? Aucun problème, nous avons consigné l'intégralité des échanges de la journée. Et pour prolonger le travail, nous avons tiré de cette journée riche et inspirante une série de 6 recommandations pour assurer une politique de santé publique la plus efficiente possible. [Info](#)



À lire / Te lezen

11 ressources-clés pour des politiques communales promotrices de santé, le RESO

Ces 11 ressources ont été sélectionnées parmi une foule de documents disponibles en accès libre via internet, afin d'éclairer conceptuellement et pratiquement la conception et la mise en œuvre de politiques promotrices de santé au niveau local. Pour en faciliter la compréhension, un préambule reprend les principaux éléments qui balisent le concept de promotion de la santé et ses différentes applications.

Cette nouvelle publication s'adresse à tous les décideurs des gouvernements locaux ainsi que les professionnels communaux en charge du développement et de l'exécution des programmes et projets. [Info](#)

Onze ressources-clés pour des politiques communales promotrices de santé !

La promotion de la santé au service de la résolution de problèmes complexes en santé publique.



Activités / Activiteiten

Chaque mois : l'actu de la Prévention Santé sur www.bassin-sud-est.brussels

Chaque mois, Brusano vous propose une actualité thématique "Prévention Santé", déclinée par Bassin. Cet article comprend des informations concrètes sur la thématique traitée ainsi que les événements et initiatives locales qui y sont associés.

- Novembre : le **diabète**, une maladie chronique non guérissable mais contrôlable. [Info](#)
- Décembre : les **IST** (Infections Sexuellement Transmissibles) qui restent un enjeu majeur de santé publique. [Info](#)
- Janvier : le **cancer de col de l'utérus**
- Février : la **consommation d'alcool** (en lien avec la tournée minérale)
- Mars : le **cancer colorectal**
- Avril : la **tuberculose**

Maandelijks preventienieuws op www.zorgzone-zuid-oost.brussels

Elke maand biedt Brusano u een thematisch nieuwsbericht aan, "gezondheidspreventie", aangepast per Zorgzone. Dit artikel bevat informatie concrete informatie over een gezondheidsprobleem en de lokale evenementen en initiatieven die daarmee verband houden.

- November is de maand die gewijd is aan **diabetes**. [Info](#)
- December is de maand die gewijd is aan de **soa's** (seksueel overdraagbare aandoeningen). [Info](#)
- Januari: **baarmoederhalskanker**
- Februari: **alcoholgebruik** (in verband met de mineralentour)
- Maart: **darmkanker**
- April: **tuberculose**

29.11.2024

L'actu de la Prévention Santé: les IST

Chaque mois, nous vous proposons une actualité thématique "Prévention Santé", déclinée par bassin. Ce mois-ci, les...

LIRE PLUS



29.11.2024

Maandelijks preventienieuws: de SOA's

Elke maand bieden we u een thematisch nieuwsbericht aan, "gezondheidspreventie", aangepast per zorgzon...

MEER LEZEN





Actualités

L'actu de la Prévention Santé: les IST

29 Nov

Quelques chiffres

Les IST (Infections sexuellement transmissibles) restent un enjeu majeur de santé publique. Huit agents pathogènes principaux sont responsables de ces infections : 4 bactériennes qui sont curables (syphilis, gonorrhée, chlamydie, trichomonas) et 4 virales (hépatite B, HSV, VIH, HPV) qui ne sont pas curables mais peuvent être prévenues [1].

Une tendance à la hausse des cas a été enregistrée dans la Région bruxelloise. La chlamydia est l'IST la plus rapportée et connaît une augmentation de 34 %, passant de 232 cas pour 100 000 habitant-es en 2017 à 311 cas pour 100 000 en 2021. Elle est suivie de la gonorrhée qui a connu une hausse de 138 %, passant de 72 cas pour 100 000 habitant-es en 2017 à 171 pour 100 000 en 2021. La syphilis quant à elle a montré une hausse marquée de 169 %, augmentant de 29 cas pour 100 000 habitants en 2017 à 77 pour 100 000 en 2021 [2]. Concernant le VIH, la Belgique a enregistré 597 nouveaux diagnostics, Bruxelles ayant le taux d'incidence le plus élevé (15,6 cas pour 100 000 habitants). [4, 5, 6].

Bien que des avancées thérapeutiques aient amélioré la prise en charge des IST, le VIH demeure incurable. **La prévention reste donc essentielle**, surtout face aux obstacles comme la stigmatisation, le manque d'information et les barrières financières qui entravent l'accès aux services de prévention et de traitement. [4,7].

Quelques points d'attention à l'attention des professionnel-les social-santé

Les professionnel-les social-santé jouent un rôle clé dans la prévention, le diagnostic et le suivi des IST/VIH. Afin de garantir une prise en charge la plus précoce possible et une orientation vers les ressources adéquates, les professionnel-les peuvent :

- Informer et orienter vers les aides et services existants
- Encourager le dépistage (en adaptant sa communication selon le public visé)
- Promouvoir les outils de prévention : les préservatifs, la prophylaxie pré-exposition et les autres moyens de réduction de risques
- Créer un environnement de confiance : non jugement, accueil bienveillant et non stigmatisant
- Respecter les droits de chacun-e (éthique et confidentialité)
- Proposer une prise en charge et un suivi multidisciplinaire (soins médicaux, accompagnement social, soutien psychologique, etc.)
- Rester attentif aux potentielles augmentations de cas (veille sanitaire)

Ressources

Où les personnes peuvent-elles se faire dépister ?

- **Chez leur médecin généraliste** : pour trouver un médecin généraliste à Bruxelles, le numéro 1710 est accessible aux bruxellois.es
- **Dans une maison médicale** La liste complète, adresse et coordonnées : <https://www.maisonmedicale.org/trouver-une-maison-medicale/>
- **Wijkgezondheidscentrum** <https://vwgc.be>
- **Dans un centre de planning familial**
 - Fédération des centres pluralistes de planning familial Avenue Emile de Beco, 109, 1050 Ixelles 025/14.61.03 La liste complète, adresse et coordonnées : <https://fcppf.be/les-centres-de-planning-familial/coordonnees/>
 - Fédération laïque de centres de planning familial Rue de la Tulipe, 34, 1050 Ixelles 025/02.82.03 La liste complète, adresse et coordonnées : <https://www.planningfamilial.net/liste-des-centres/>
 - Sofélia (La Fédérante des Centres de Planning familial solidaires) Place Saint-Jean, 1/2 1000 Bruxelles 025/15.17.68 La liste complète, adresse et coordonnées : <https://www.sofelia.be/nos-centres/cpf-bruxelles/>
- **Dans un centre de dépistage**
 - Centre MIA du CHU Saint-Pierre Dépistages sans RDV du VIH et/ou IST avec ou sans symptômes Du lundi au vendredi de 8h30 à 12h30 et de 14h30 à 17h30 (sauf le 14/12) Site: Route de la 100 Des Hauts - Bâtiment 000 1000 Bruxelles 02 525 20 00

« Ouvrons le dialogue sur la santé sexuelle entre médecins généralistes et personnes migrantes vivants avec le VIH »

- Supports de communication
- À destination des médecins généralistes
- Co-produit par Cultures&Santé et la Plateforme Prévention Sida
- Plus d'informations :
 - Ouvrons le dialogue sur la santé sexuelle entre médecins généralistes et personnes migrantes vivant avec le VIH (supports de com) Cultures & Santé
- À commander sur le site de la Plateforme Prévention Sida
 - Fiche pratique - Outil d'aide à la consultation pour les médecins généralistes | Plateforme Prévention Sida

« Lord of condoms : le combat contre les IST »

- Jeu de plateau au message de prévention combinée : préservatif - dépistage - traitement
- À destination des adolescent-es de 15 à 18 ans et des jeunes adultes
- Éditeur : Cultures&Santé
- Plus d'informations : 02 558 88 11 / cdoc@cultures-sante.be ainsi que <https://www.cultures-sante.be/outils-ressources/lord-of-condoms-le-combat-contre-les-ist/>

« La prévention des IST et du VIH. parlez-en comme vous voulez, mais parlez-en »

- Campagne de sensibilis:
 - destination de tous-tes |
- Plus d'informations : [htt](http://)

Plateforme Prévention :

- Propose des outils de se
- Affiches, autocollants, fi
 - Les adultes jeunes [htt](http://)
 - Personnes issues de la
 - Personnes vivant avec

O'YES Asbl

- Propose différents outils:
 - Outils pédagogiques
 - Outils audiovisuels [Ou](http://)
 - Brochures et affiches
- Plus d'informations : 02

Calendrier de dépistage

- Herpès génital- Dépista
- Mycoplasme - En cas de
- Gonorrhée - 7 jours apr
- Chlamydie - 2 semain
- Syphilis - 5 semaines voi
- Trichomonase - 6 semai
- VIH - 6 semaines après t
- Hépatite A - 3 mois apr
- Hépatite B - 3 mois apr

➔ Dépistage gratuit au campus Alma (UV Louvain site Woluwe)

Le 05 décembre

SANS RDV au Centre de planning familial Faculté d'aimer, Place Carnoy 16, 1200 Woluwe-Saint-Lambert

De 9h à 16h

AVEC RDV au service d'aide aux étudiants La Mairie, 31 Promenade de l'Alma, 1200 Woluwe-Saint-Lambert

De 10h à 15h, pour prendre RDV cliquez sur le lien.

Public : être en ordre de mutuelle belge, avoir une carte ID belge

Plus d'informations : ALMA : en décembre 2024, fais-toi dépister gratuitement des IST - Univers Santé

➔ Dépistage gratuit sur rendez-vous (Planning Familial de Woluwe-Saint-Pierre)

Du 18/11 au 01/12

Lundi de 10h à 13h - Mardi de 9h à 13h - Mercredi de 14h à 17h -> permanence sans rendez-vous - Vendredi de 9h à 13h

Rue Jean Deraeck 14, 1150 Woluwe-Saint-Pierre

Si possible, venir avec une vignette de mutuelle

Plus d'informations : 02 762 00 67

➔ Journée de prévention des IST : stands d'informations, animations, distribution de goodies

Le 03 décembre de 12h à 14h

Organisée par les étudiant-es de la spécialisation en santé communautaire de la Haute Ecole Léonard de Vinci

HALL CHAMPS 41 et 43, Clos chapelle aux champs 41-43, 1200 Woluwe-Saint-Lambert

et Hall Mounier, Avenue Emmanuel Mounier 84, 1200 Woluwe-Saint-Lambert

Public : ouvert à tous-tes les étudiant-es

Plus d'informations ?

Dans le Bassin Sud-Est

Écho des RV de la Prévention Santé / Echo van de ontmoetingen met de bewoners

22 novembre/november : Kapelleveld (1200 - 1150)

- 11 participants / *deelnemers*
- 2 partenaires / *partners*
 - MM Univers Santé (dépistage du diabète et atelier alimentation saine / *diabetes screening en gezonde voeding workshop*)
 - GymSana (atelier activité physique adaptée / *workshop aangepaste lichaamsbeweging*)
- Difficulté de mobilisation des habitants / *Moeilijkheden om bewoners te mobiliseren*

9 décembre/december : Wijkhuis Chambéry (1040)

- 22 participants / *deelnemers*
- 3 partenaires / *partners*
 - MM CS 1040 (activité physique / *lichamelijke activiteit*)
 - Conseillers en santé du projet inter mutualiste / *Gezondheidsconsulenten van het intermutualistisch project* (alimentation saine / *gezond eten*)
 - Médiatrice familiale / *Bemiddelaar* (prévention et gestion des conflits / *conflictpreventie en -beheersing*)
- Bonne mobilisation d'usagers via / *Goede mobilisatie van gebruikers dankzij*
 - Projet Miriam-Project < CPAS/OCMW Etterbeek
 - MM CS 1040
 - Wijkhuis Chambéry



Merci pour votre participation ! *Bedankt voor uw deelname !*

Save the date



Concertation Santé mentale #2	16/01/2025	Overleg Geestelijke gezondheid #2
Atelier du changement	13/02/2025	VeranderAtelier
Concertation Prév/Prom Santé #2	25/02/2025	Overleg Prev/Gezondheidsbevordering #2
Concertation Prév/Prom Santé #3	juin / juni '25	Overleg Prev/Gezondheidsbevordering #2
Concertation Prév/Prom Santé #4	oct / okt '25	Overleg Prev/Gezondheidsbevordering #2

Résumé des échanges : bientôt sur www.bassin-sud-est.brussels

Samenvatting van de discussies: binnenkort op www.zone-zuid-oost.brussels